

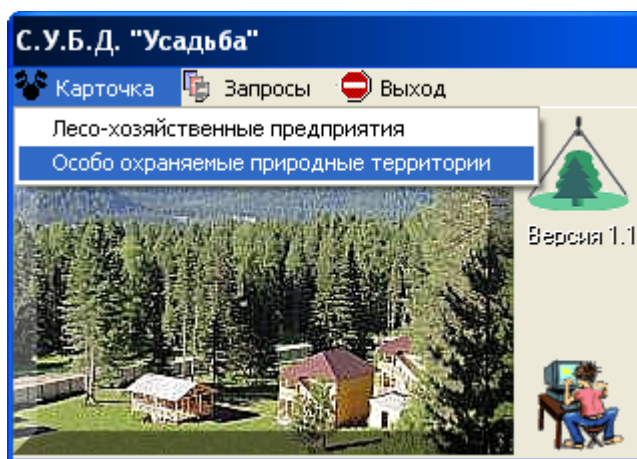
КРАТКАЯ ИНСТРУКЦИЯ

(тестовая версия)

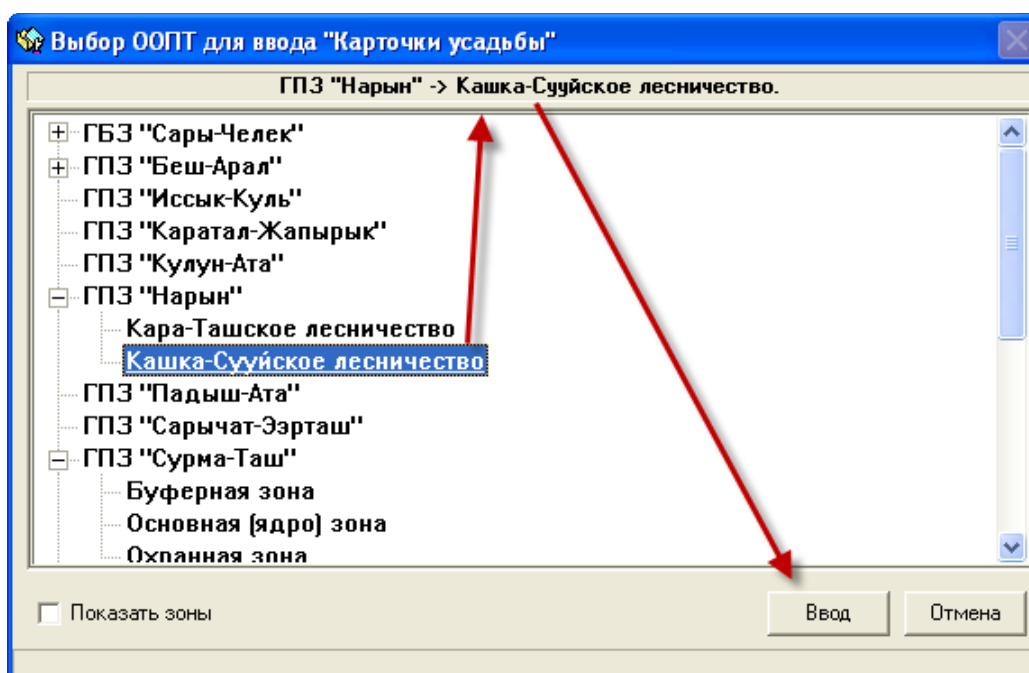
ввода Карточки обследования усадьбы

В тестовой версии никаких проверок на ошибки целостности базы данных (допустимые или обязательные значения) не производится!

Выбор ЛХП (лесхоз, отдельное лесничество) или ООПТ (природный парк, заповедник и т.п.) производится из пункта меню «Карточка» из иерархического перечня представленных значений:



Кнопка «Ввод» становится активной только после выбора лесничества или зоны (при этом появляется название выбора в формате «лесхоз → лесничество»):



После выбора ЛХП (ООПТ), лесничества (зоны) вводится информация для ввода всех полей СУБД «Карточка обследования усадьбы»:

Ввод карточки обследования усадьбы : ГПЗ "Нарын" -> Кашка-Сууйское лесничество.

Карточка № 5801xxxxxxx обследования "Усадьбы" ✓ Запись ✗ Отмена

1. Наименование лесхоза, заповедника, природного парка **ГПЗ "Нарын" (код 58)**

2. Наименование лесничества (для ГЛФ)

3. Наименование зоны (для ООПТ) **Кашка-Сууйское лесничество (код 1)**

4. Номер квартала Номер выдела Номер усадьбы

5. Категория земель по материалам лесоустройства (согласно земельному кодексу Кыргызской Республики) :

5а. Виды угодий по материалам предыдущего лесоустройства

5б. Фактическое состояние земельных угодий

6. Землепользование усадьбой

№ + -	Вид постройки	Год постройки	Площадь постройки	Характеристика постройки	Примечание
1					

№ + -	Использование участка	Площадь	Характеристика	Примечание

7. Описание внешней границы "Усадьбы":
 Координаты угла: N->(ГГ ММ СС.ССС) E->(ГГ ММ СС.ССС)
 Длина (запад->восток) м. ширина (север->юг) м
 Текст описания

8. Владелец "Усадьбы" ID-карта №

9. Регистрация "Усадьбы" Документ № Организация

10. Дополнительная информация

Составил : Проверил :

Обязательно первыми последовательно вводятся номер квартала, номер нового выдела и номер усадьбы.

Поля ввода подсвечиваются желтым цветом. Последовательно вводятся число и ENTER. Ввод переходит последовательно к следующему элементу:

{Номер квартала} → [ENTER] → {Номер нового выдела} → [ENTER] → {Номер Усадьбы}

3. Наименование зоны (для ООПТ) ENTER
 4. Номер квартала 5 Номер выдела 4 Номер усадьбы [yellow] ENTER
 5. Категория земель по материалам лесоустройства (согласно земельному кодексу Кыргызской Рес

Только после ввода номеров квартала, нового выдела и усадьбы определяется кадастровый (реестровый) идентификатор усадьбы и становится **доступной** кнопка записи. Далее производится ввод остальных полей в произвольном порядке.

Ввод карточки обследования усадьбы : Аксыйский лесхоз → Ак-Сууское лесничество.
Карточка № 35010050045 обследования "Усадьбы"
 1. Наименование лесхоза, заповедника, природного парка **Аксыйский лесхоз (код 35)**
 2. Наименование лесничества (для ГЛФ) **Ак-Сууское лесничество (код 1)**
 3. Наименование зоны (для ООПТ)
 4. Номер квартала **5** Номер выдела **4** Номер усадьбы **5**

Поля 5 и 5.а вводятся выбором значения из соответствующих списков при нажатии «мышкой» на указатель:

5. Категория земель по материалам лесоустройства (согласно земельному кодексу Кыргызской Республики)
 5а. Виды угодий по материалам предыдущего лесоустройства

В поле 5.б вводится произвольный текст.

В п.6 Землепользование усадьбой вводятся описания отдельно для строений (построек):

№	Вид постройки	Год постройки	Площадь постройки	Характеристика постройки	Примечание
Число	Выбирается из списка	Число	Число	Выбирается из списка	Текст

и прочих занятых площадей Усадьбы.

№	Использование участка	Площадь	Характеристика	Примечание
Число	Выбирается из списка	Число	Текст	Текст

В поле **6. Вид постройки** вручную вводятся только столбцы «Год постройки», «Площадь постройки» и «Примечание». Столбцы «Вид постройки» и «Характеристика постройки» выбираются выбором значения из списка. Для этого указатель «мышки» перемещается в нужное место таблицы, нажимается сначала **левая** кнопка, при этом «обрамляется» нужная ячейка таблицы:

6. Вид усадьбы (строения)

№ п/п	Вид постройки	Г пост
1		
2		

затем после нажатия **правой** кнопки «мышки» производится выбор из списка:

6. Землепользование усадьбы

№	Вид постройки	Год постройки	Характеристика постройки	Примечание
1				
2				

№	Испол
1	
2	

7. Описание вн
Координаты
Длина (запа

Для добавления вниз таблицы следующего нового строения нажимается кнопка «+».
Для удаления строки – кнопка “-“ :

6. Землеп

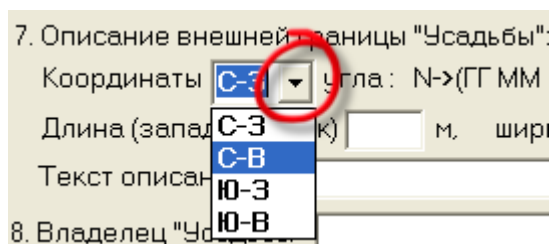
№
1
2

Обязательно должны быть введены данные хотя бы для одного строения (постройки).

В поле **6. Использование участка** вручную вводятся столбцы «Площадь», «Характеристика» и «Примечание». Столбец «Использование участка» выбирается выбором значения из списка. Выбор производится аналогично предыдущей таблицы. Аналогично добавляются/удаляются строки этой таблицы. Данная таблица может быть пустой.

Номер строки = строение/постройка или тип использования земель формируется автоматически.

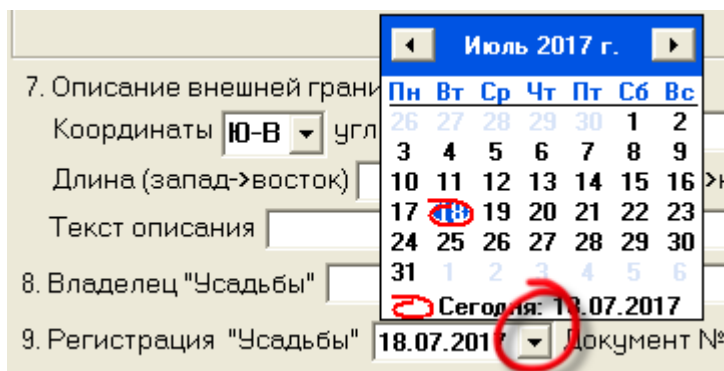
Остальные поля, кроме «Координат угла» и дат, заполняются как ввод допустимых инструкцией текстовых значений. «Координаты угла» определяются из выпадающего списка:



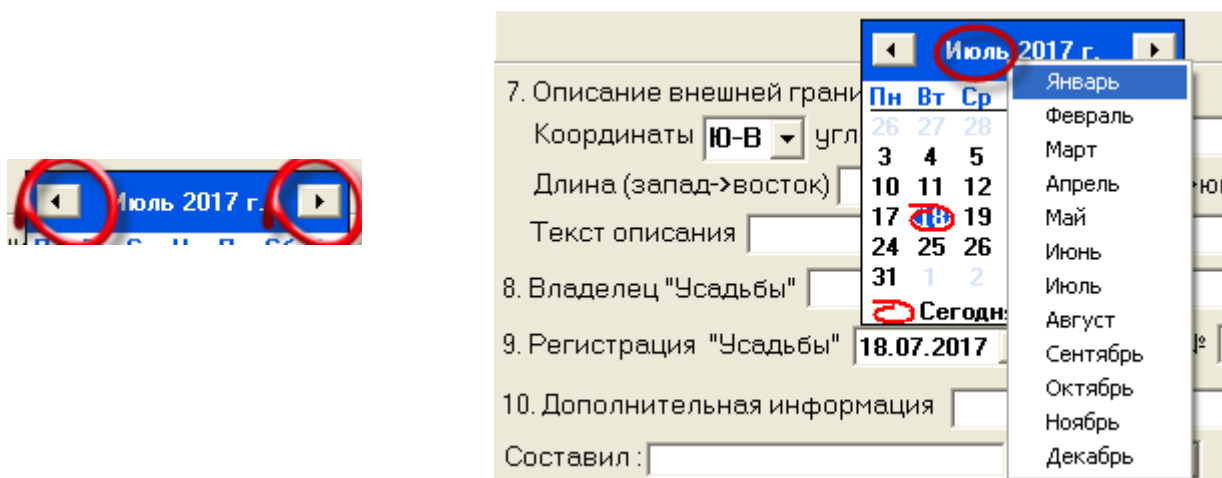
Значения градусов ГГ (целое число), минут ММ (целое число) и секунд СС.ССС (дробное число с точностью до 0.001) GPS координат выбранного угла Усадьбы последовательно вводятся через пробел:

ГГ_ММ_СС.ССС = ГГ°ММ'СС.ССС"

Даты устанавливаются из выпадающего календаря:



Месяц выбирается нажатием на кнопки слева и справа в верхней строке календаря, или нажатием мышки на название месяца:



Год выбирается нажатием мышкой на числе года:



Выбор года производится либо непосредственно вводом значения в появившемся окошке для ввода, либо перебором при нажатии на стрелки «вверх» и «вниз».

После заполнения всех данных нажимается кнопка «Запись» :

Ввод карточки обследования усадьбы : ГПЗ "Нарын" -> Кашка-Сууёйское лесничество.

Карточка № 58010010021 обследования "Усадьбы"

1. Наименование лесхоза, заповедника, природного парка **ГПЗ "Нарын" (код 58)**

2. Наименование лесничества (для ГЛФ)

3. Наименование зоны (для ООПТ) **Кашка-Сууёйское лесничество (код 1)**

4. Номер квартала **1** Номер выдела **2** Номер усадьбы **1**

5. Категория земель по материалам лесоустройства (согласно земельному кодексу Кыргызской Республики) :
Земли лесного фонда

5а. Виды угодий по материалам предыдущего лесоустройства **Усадьбы**

5б. Фактическое состояние земельных угодий **Вилла "Марта"**

6. Землепользование усадьбой

№	Вид постройки	Год постройки	Площадь постройки	Характеристика постройки	Примечание
1	Юрта	2010	25	Временное из юрт	Белый войлок

№	Использование участка	Площадь	Характеристика	Примечание
1	Водоём	500	Бассейн	Глубина 2 м
2	Парник	20	Помидоры	Стеклопанельная крыша

7. Описание внешней границы "Усадьбы":
Координаты **С-З** угла: N->(ГГ ММ СС.ССС) **43 25 3.256** E->(ГГ ММ СС.ССС) **76 12 45.23**
Длина (запад->восток) **200** м. ширина (север->юг) **50** м
Текст описания **Ограждена колючей проволокой**

8. Владелец "Усадьбы" **Баркыбаева Марта Жоконовна** ID-карта № **10303197100409**

9. Регистрация "Усадьбы" **01.08.2015** Документ № **25/2015** Организация **ГРС**

10. Дополнительная информация **Проживание+питание+бассейн = 2500 сом / сутки**

Составил : **Султанкулов** **18.04.2016** Проверил : **Маматашим** **03.04.2017**

При нажатии «Отмена» запись производится не будет, все таблицы останутся без изменения и уже введённые значения потеряются.

После успешной записи можно продолжить процедуру ввода для других Усадеб, не завершая программу.